

Opsætning af iBoard


Trin 1:

1. De medfølgende hængsler (3 stk.) monteres på væggen, således de passer nøjagtigt med beslagene, som er monteret på iBoardet. Anbefalet højde for placering af øverste beslag er 200 cm.
2. iBoardet hænges på beslagene på væggen.
3. Projektor hænges op så billedet passer indenfor de markerede felter på iBoardet. Det anbefales at projektoren er tilsluttet en tændt computer under tilpasningen da billedstr. kan variere. Vær opmærksom på at nogle projektorer kan vise et billede der ikke passer nøjagtigt med iBoardets markerede felter.

Trin 2:

1. Serielstikket tilsluttes iBoardet (gråt). Forlæng evt. serielstikket med medfølgende "Seriel til USB" stik (sølv).
2. Forbind Seriel eller USB-stik til pc. Strømsik tilsluttes iBoardet.

Trin 3:

1. Er forbindelsen mellem iBoard og pc oprettet med USB-stikket, vil pc'en automatisk søge efter driver til: "USB til serielkabel". Driveren findes på medfølgende CD eller på www.idisplay.dk. Installér driveren med navnet: "USB 2.0 TO RS232 CABLE", computeren installerer derefter de nødvendige filer.
2. Installér nyeste version af iBoard software, som kan downloades gratis fra www.idisplay.dk. Start software.
3. Den korrekte iBoardstørrelse vælges under options/indstillinger i iBoardikonet, som findes i nederste højre hjørne på proceslinien ()
4. Kalibrér iBoardet (øverste højre symbol på iBoardet) - genstart pc'en. iBoardet er nu klar til brug.

Indstillinger/Options:

Reconnect/Tilslut iBoard:

Har iBoardet været slukket eller startes softwaren ikke automatisk kan forbindelsen her reetableres

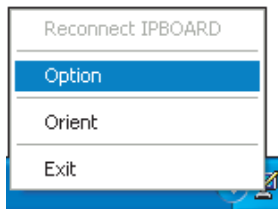
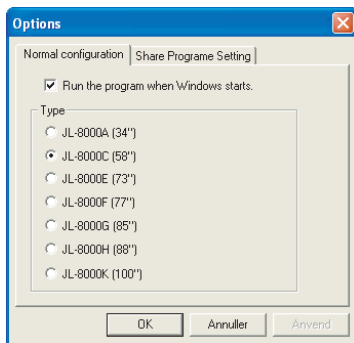
Options/indstillinger:

iBoardets størrelse vælges her. fx. 88".

iBoardet fungerer ikke optimalt før den korrekte størrelse er valgt.

Orient/Kalibrér:

Her kalibreres iBoardet så den elektroniske pens position vises det korrekt på tavlen



Hovedmenu:

Musefunktion:

Pennen fungerer her som musen.

Tegnefunktion:

Tegn, skriv mv., samtidig med direkte adgang til kontrolpanelets funktioner.

Notafunktion:

Bruges hvis der skal skrives notater fx. på/til en webside eller powerpoint-præsentation.

Blank/ny side:

Side frem:

Side tilbage:

Kamera:

Tag snapshot af hele eller dele af en webside eller i et program mv.

Hjælp:

Pop menu:

Her findes yderligere funktioner til iBoardet



Menu:

Formindsk menuen

Musefunktion

Pennen fungerer her som musen.

Markering

Bruges til valg/ændring af geometriske figurer, samt billeder og tekster/notater.

Normal Pen

Stregen under pennen viser anvendt farve.

Transparent Pen

Stregen under pennen viser anvendt farve.

Viskelæder

Vælg størrelse ved at klikke på ikonet.

Geometriske figurer

Stregtykkelse

Farvevalg

Ikonet bruges til at vælge farve. Der kan vælges stregfarve samt fyldfarve, i fx. geometriske figurer.

Transparensstyrke

Indsæt billede



Notatfunktion

Bruges hvis der skal skrives notater fx. på/til en webside eller powerpoint-præsentation.

Ny side

Side frem

Side tilbage

Fortryd

Annuler fortryd

Forstørrelsesglas

Screenshade

Dæk dele eller hele siden,

Kamera:

Tag snapshot af hele eller dele af en webside eller i et program mv. Billedet kan kopieres ind på andre/nye sider.

Afspil:

Afspil dele eller hele din præsentation automatisk.

Pop menu:

Her findes yderligere funktioner til iBoardet